

FIXA TUDO HT

PRODUTO

FIXA TUDO HT é um selante Híbrido monocomponente com grande força adesiva inicial para colagens pesadas substituindo fixações mecânicas. Tem excelente adesão em diversos materiais porosos e não porosos. Indicado pra fixação de espelhos sem a utilização de fitas. Produto de fácil aplicação, aceita pintura depois de curado.

CARACTERÍSTICAS

- Fácil Aplicação, pode ser aplicado com aplicadores de silicone;
- Alta adesão inicial, após 15 segundos pressionado contra o substrato (efeito ventosa);
- Livre de solventes orgânicos;
- Ideal para edificações sustentáveis;
- A prova d'água após a cura;
- Aceita pintura após a cura;
- Alta dureza depois de curado;
- Ótima estabilidade de cor devido á resistência aos raios UV;
- Não escorre em aplicações verticais;
- Não corrosivo;

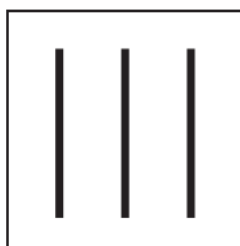
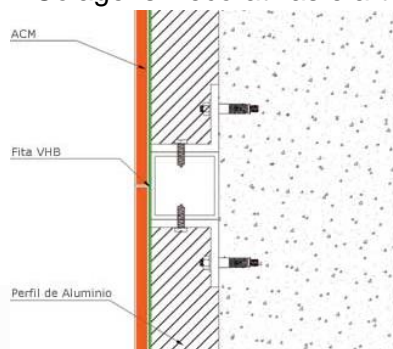
DADOS TÉCNICOS

Base	Selante Híbrido	
Aparência	Pastosa	
Cor	Branca	
Cura	23°C e 50% U.R.	2 a 3 mm / 24h
Formação de Pele	23°C e 50% U.R.	Aprox. 20min
Dureza	Shore A	55 a 60 (após 14 dias)
Densidade	1,56 g/cm ³	
Resistência à Temperatura	-40°C até +100°C	
Retração	SIST ISO 10563	<1%
Resistencia a tração	ISO 37 rod. 1	2,5 ± 0,3MPa
Modulo E 100%	SIST EN 288339	1,0 ± 0,3MPa
Alongamento na Ruptura	ISO 37 rod. 1	200 %

*Os dados acima variam conforme as condições ambientais como temperatura, umidade e substrato.

INDICAÇÕES

- Colagem de Espelhos sem uso de fitas.
- Substituição da fita VHB em instalação de placas de ACM
- Colagens no setor de construção, automotivo, marítimo, indústria de máquinas.
- Tem excelente adesão em vários tipos de materiais: Cerâmicos, concreto, vidros, madeiras, PVC, metais, poliestireno, pedras, ACM, etc.
- Colagens Decorativas e artesanatos.



solucaoselantes.com.br

FIXA TUDO HT

APLICAÇÃO

Deve ser aplicado em linhas verticais para correta ancoragem das partes. Sempre aplique com o bico em V para funcionar o efeito ventoso na colagem das partes.

O substrato deve estar seco, livre de poeiras, graxas, óleos e partes soltas. Utilize pistola aplicadora. A temperatura de aplicação é entre +5°C e +35°C. O Uso de Primer maximiza a adesão. Aplicações recentes e ferramentas podem ser limpas com água ou álcool.

LIMITAÇÕES

Fixa Tudo HT pode ser pintado com a maioria das tintas, mas recomenda-se um teste prévio. A tinta deve ser suficientemente elástica para ser aplicada no selante plástico-elástico. Recomenda-se um teste preliminar. A cura total do produto depende do volume aplicado, variando de 3 a 7 dias para aplicações muito espessas.

LIMPEZA DE FERRAMENTAS

Selante não curado pode ser removido das ferramentas com água ou álcool. Selante curado só pode ser removido mecanicamente.

ARMAZENAMENTO E CONSERVAÇÃO

Armazenar em local seco e fresco, a temperatura entre +5°C e +25°C. Proteger contra a geada. Em casos de armazenamento inadequado o prazo de validade do produto é reduzido.

APRESENTAÇÃO

Embalagens: Cartucho 290 ml / 465g

HIGIENE E SEGURANÇA

Respeite as regras de higiene e segurança no trabalho. Antes de utilizar consulte a Ficha de Informações de Segurança de Produtos Químicos deste produto químico. Não ingerir.

ATENÇÃO

As informações fornecidas são exatas ao melhor de nosso conhecimento e baseadas em testes confiáveis e experiências práticas. As propriedades citadas são destinadas como um guia e não por isso, constitui uma especificação. Qualquer aplicação deve ser testada previamente para assegurar a compatibilidade do produto com o substrato. Garantimos a qualidade de nossos produtos contra defeitos de fabricação, porém não assumimos a responsabilidade sobre o desempenho da obra, uma vez que não possuímos controle direto sob as condições de aplicação. Eventuais ressarcimentos estarão limitados ao valor do produto.

Informamos que a empresa pode promover alterações sempre que necessário, sem aviso prévio.